

Innovative Heiztechnik

Verantwortungsvoll handeln –
nachhaltig heizen



Das Bad

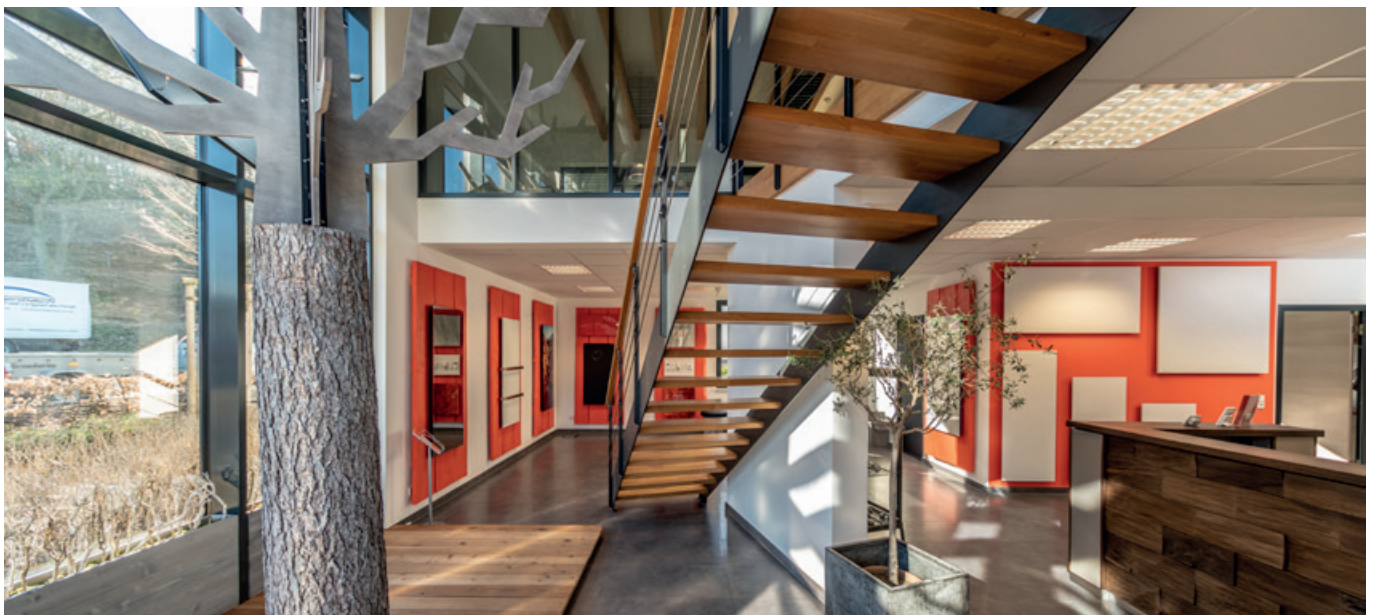
PRODUKTKATALOG 2020

Infrarotheizungen
Badheizkörper
Heizstäbe
Fußbodenheizung
Steuerungssysteme

welltherm[®]

weltherm[®]

Verantwortungsvoll handeln – nachhaltig heizen





Die Welltherm GmbH ist eines der führenden, europaweit agierenden Unternehmen im Bereich der Elektrobeheizung. An unserem Entwicklungs- und Produktionsstandort in Lüdenscheid fertigen wir hochwertigste Infrarot- und Elektroheizungssysteme für den Privatbereich und industrielle Applikationen. Ausgesuchte Komponenten, die sorgfältige Verarbeitung und die kundenindividuelle Fertigung unserer Produkte versprechen optimalen und nachhaltigen Heizkomfort.

Ein Beleg für höchste Qualität und Produktsicherheit ist unsere nach DIN EN ISO 9001:2015 zertifizierte Fertigungsstätte in Lüdenscheid, sowie die VDE-Zertifizierung unserer Glasheizungen, bzw. TÜV-Zertifizierung unserer Metallserie.

Kompetenz und jahrzehntelange Erfahrung in der Entwicklung und Fertigung von Heizelementen für industrielle

Anwendungen (u. a. in Laborgeräten, der Medizintechnik und der Automobilindustrie) zeichnen uns aus und sind die Grundlage höchster Qualitäts- und Innovationsstandards unserer Infrarotheizsysteme. Dieses Know-How war und ist die Basis, um die effizientesten und hochwertigsten Heizsysteme zu entwickeln und kontinuierlich zu verbessern. Wir garantieren eine gradgenaue Temperierung und höchste Prozesssicherheit. Neueste Technologien, wegweisende Zukunftsvisionen und innovative Produkte machen uns zu Ihrem starken Partner im Bereich der Elektrobeheizung.

Unsere Infrarotheizungen sind handgefertigte und maßgeschneiderte Produkte von höchster Wertigkeit in Manufakturqualität. Hochwertige Werkstoffe, ausgesuchte Komponenten, sorgfältige Verarbeitung und die Liebe zum Detail machen unsere Produkte zu etwas ganz Besonderem.





„Made in Germany“ gilt weltweit als Gütesiegel für Spitzenqualität. Auch unsere Heizsysteme sind handgefertigte und maßgeschneiderte Produkte von höchster Qualität und Wertigkeit. Wir setzen auf eine Kombination aus modernsten Techniken und traditionellen Werten, um für unsere Kunden das perfekte Ergebnis zu erzielen. Sämtliche Heizsysteme aus unserem Hause entsprechen selbstverständlich allen gesetzlich vorgeschriebenen Anforderungen und verfügen über entsprechende Prüfsiegel in Sachen Sicherheit, Verträglichkeit und Umweltnormen bezüglich der verwendeten Materialien.

Unsere Heizsysteme bestehen aus sorgfältig ausgesuchten Komponenten von Produzenten und Zulieferern aus Deutschland und werden am Produktionsstandort Lüden-

scheid im Sauerland hergestellt. In der Fertigung konzentrieren wir uns auf das Wesentliche und orientieren unsere Technologie an den Menschen und deren Bedürfnissen. Dabei achten wir auf langlebige und umweltfreundliche Produkte. Im Fertigungsprozess zählt besonders die Energieeffizienz, die Wiederverwertbarkeit von Materialien und die Umweltverträglichkeit der eingesetzten Komponenten. Die Nachhaltigkeit unserer Infrarotheizungen liegt uns dabei besonders am Herzen.

Unserer Kunden wissen um die besondere Qualität der Welltherm Produkte, schätzen den transparenten Produktionsprozess und die Möglichkeit, Unikate zu erwerben. Welltherm Infrarotheizungen sind 100 Prozent „Made in Germany“, geprüft und zertifiziert.



welltherm[®] Qualität – Made in Germany





Glas-Infrarothheizungen ganz nach Ihren Vorstellungen

Individuell und variantenreich

Die Welltherm Glas-Infrarothheizungen verbinden ein stilvolles Design mit einem Höchstmaß an Effizienz. Durch die Kombination des hochwertigen und dauerhaft hitzebeständigen ESG-Sicherheitsglases mit seiner ausgewählten Oberflächenstruktur und unserer ESHC-Technologie erzielen wir Höchstwerte im Bereich des Strahlungsfaktors und Strahlungsanteils. Das reduziert den Energiebedarf und minimiert die Betriebskosten.

Alle Heizungsvarianten sind rahmenlos. Gestalten Sie Ihre Infrarothheizung individuell nach Ihren Vorstellungen und fügen Sie sie nahtlos in Ihr Wohnkonzept ein. Von der Spiegelheizung bis hin zur individuell gestalteten Bildheizung – Ihrer Fantasie sind keine Grenzen gesetzt.

Ob Hoch-, Querformat oder ganz einfach quadratisch, unsere Heizkörper lassen sich beliebig montieren, auch hängend unter der Decke. Dabei bieten sie Dank der Befestigungsmechanismen einen stabilen, sicheren Halt. Natürlich erfüllen unsere Glas-Infrarothheizungen alle gültigen Sicherheitsbestimmungen und verfügen über eine VDE-Zulassung.

Merkmale:

- schmaler Aufbau, 22 mm Stärke
- geringer Wandabstand, ca. 50 mm
- rahmenlos
- vertikale und horizontale Wandmontage möglich
- Deckenmontage möglich
- hochwertiges Ein-Scheiben-Sicherheitsglas mit Heat Soak Test (ESG-H)
- Glaskanten mit C-Schliff
- abgerundete Ecken (Radius 5 mm)
- Gehäuse feuerfest verzinkt und schwarz einbrennlackiert
- zwei integrierte Thermo-Sicherheitsschalter
- hocheffiziente rückseitige Dämmung
- 1850 mm Anschlussleitung mit Schukostecker

Technische Daten:

Spannung:	1/N/PE 230 V
Frequenz:	50 Hz
Schutzart:	IP X4
Schutzklasse:	I
Heiztechnik:	ESHC
Zertifikat:	VDE-Zulassung



Satino



Kristall



Spiegel



Tafel



RAL



Bild



Metallheizungen mit einem sehr hohen Wärmenutzwert

Robust und langlebig

Welltherm pulverbeschichtete Metallheizungen haben durch ihre speziell beschichtete Oberfläche einen sehr hohen Wärmenutzwert. Sie sind leicht strukturiert, weiß einbrennlackiert und daher sehr kratzfest und farbbeständig. Die Heizung verfügt über unser besonders robustes und langlebiges ESHC Heizelement, das vollflächig heizt.

Eine spezielle Wärmedämmung macht die Welltherm Metallheizung zu einem hocheffizienten und nachhaltigen Heizsystem und reduziert dazu die rückseitigen Wärmeverluste.

Alle Heizungsvarianten sind rahmenlos. Ob Hoch-, Querformat oder ganz einfach quadratisch, unsere Heizkörper lassen sich beliebig montieren, auch hängend unter der Decke. Dabei bieten sie dank der Befestigungsmechanismen einen stabilen, sicheren Halt. Natürlich erfüllen unsere Metall-Infrartheizungen alle gültigen Sicherheitsbestimmungen und verfügen über eine TÜV-Zulassung.

Merkmale:

- schmaler Aufbau, 16 mm Stärke
- geringer Wandabstand, ca. 46 mm
- rahmenlos
- vertikale und horizontale Wandmontage möglich
- Deckenmontage möglich
- seidenmatte Einbrennlackierung
- Gehäuse feuerfest verzinkt
- zwei integrierte Thermo-Sicherheitsschalter
- hocheffiziente rückseitige Dämmung
- 1850 mm Anschlussleitung mit Schukostecker

Technische Daten:

Spannung:	1/N/PE 230 V
Frequenz:	50 Hz
Schutzart:	IP 21
Schutzklasse:	I
Heiztechnik:	ESHC Plus
Zertifikat:	TÜV-Zulassung





Welltherm Bad- und Designheizkörper

Wärmequellen mit Ausstrahlung für das Badezimmer

Welltherm Infrarotheizungen eignen sich aufgrund ihrer unerreicht kurzen Aufheizzeit hervorragend, um ein angenehmes Wohlfühlklima im Bad zu erzeugen. Dabei stellen wir mehrere Bauformen in verschiedenen Größen und Oberflächen zur Auswahl.

Eine beliebte Heizung im Bad ist die Spiegelheizung. Ob für ein einzelnes Becken oder in bis zu 1,8 m Breite – wir haben für jeden Anwendungsfall die passende Lösung. Ein zusätzlicher, positiver Nebeneffekt: der „Spiegel“ beschlägt nicht.

Ganz gleich, ob Sie mit einer kompakten Infrarotheizung Ihr Gäste-WC oder aber mit einem großformatigen In-

frarotpanel bzw. einer Kombination aus mehreren Heizungen, wie z.B. Badheizkörper und satiniertes Glasheizung an der Decke, Ihr großzügiges Familienbad heizen. Mit Welltherm Infrarotheizungen finden Sie immer eine passende Lösung, die sich hervorragend in Ihr Wohnkonzept integrieren lässt.

Die Steuerung der Bad-Infrarotheizung übernimmt unser zuverlässiges Funk-Steuerungssystem mit frei positionierbarem Thermostat und optionaler Smartphone-Steuerung. Durch eine individuelle Programmierung heizen Sie das Bad auf Wunsch immer nur dann, wenn es genutzt ist. Das spart wertvolle Energie und schafft punktgenaue Wohlfühlwärme.

Badezimmer



Satino

Technische Daten:

Front:	5 mm ESG-H Sicherheitsglas
Modell:	Satino
Farbe:	weiß, ähnlich RAL 9016
Oberfläche:	satiniert
Spannung:	1/N/PE 230 V
Frequenz:	50 Hz
Schutzart:	IP X4
Schutzklasse:	I
Heiztechnik:	ESHC
Anschlussleitung:	1850 mm, weiß
Schukostecker:	ja
Zulassung:	VDE



Artikelnummer	Format (cm)	Leistung (W)	Stromstärke (A)	Gewicht (kg)	geeignet für Räume (m²)
WS0360	40,0 x 90,0 x 2,2	360	1,6	9,4	5 bis 7
WS0370	60,0 x 60,0 x 2,2	370	1,6	9,6	5 bis 7
WS0580	60,0 x 90,0 x 2,2	580	2,5	13,5	8 bis 12
WS0625	40,0 x 150,0 x 2,2	625	2,7	15,0	9 bis 13
WS0780	60,0 x 120,0 x 2,2	780	3,4	17,3	11 bis 16
WS0930	60,0 x 150,0 x 2,2	930	4,0	22,0	13 bis 19
WS1250	75,0 x 150,0 x 2,2	1250	5,4	27,5	18 bis 25
WS1725	90,0 x 180,0 x 2,2	1725	7,5	29,6	25 bis 35



Kristall

Technische Daten:

Front:	5 mm ESG-H Sicherheitsglas
Modell:	Kristall
Farbe:	weiß, ähnlich RAL 9016
Oberfläche:	glanz
Spannung:	1/N/PE 230 V
Frequenz:	50 Hz
Schutzart:	IP X4
Schutzklasse:	I
Heiztechnik:	ESHC
Anschlussleitung:	1850 mm, weiß
Schukostecker:	ja
Zulassung:	VDE



Artikelnummer	Format (cm)	Leistung (W)	Stromstärke (A)	Gewicht (kg)	geeignet für Räume (m ²)
WG0360	40,0 x 90,0 x 2,2	360	1,6	9,4	5 bis 7
WG0370	60,0 x 60,0 x 2,2	370	1,6	9,6	5 bis 7
WG0580	60,0 x 90,0 x 2,2	580	2,5	13,5	8 bis 12
WG0625	40,0 x 150,0 x 2,2	625	2,7	15,0	9 bis 13
WG0780	60,0 x 120,0 x 2,2	780	3,4	17,3	11 bis 16
WG0930	60,0 x 150,0 x 2,2	930	4,0	22,0	13 bis 19
WG1250	75,0 x 150,0 x 2,2	1250	5,4	27,5	18 bis 25
WG1725	90,0 x 180,0 x 2,2	1725	7,5	29,6	25 bis 35





Spiegel

Technische Daten:

Front:	5 mm ESG-H Sicherheitsglas
Modell:	Spiegel
Farbe:	Spiegel
Oberfläche:	glanz
Spannung:	1/N/PE 230 V
Frequenz:	50 Hz
Schutzart:	IP X4
Schutzklasse:	I
Heiztechnik:	ESHC
Anschlussleitung:	1850 mm, weiß
Schukostecker:	ja
Zulassung:	VDE



Artikelnummer	Format (cm)	Leistung (W)	Stromstärke (A)	Gewicht (kg)	geeignet für Räume (m²)
SP0360	40,0 x 90,0 x 2,2	360	1,6	9,4	5 bis 7
SP0370	60,0 x 60,0 x 2,2	370	1,6	9,6	5 bis 7
SP0580	60,0 x 90,0 x 2,2	580	2,5	13,5	8 bis 12
SP0625	40,0 x 150,0 x 2,2	625	2,7	15,0	9 bis 13
SP0780	60,0 x 120,0 x 2,2	780	3,4	17,3	11 bis 16
SP0930	60,0 x 150,0 x 2,2	930	4,0	22,0	13 bis 19
SP1250	75,0 x 150,0 x 2,2	1250	5,4	27,5	18 bis 25
SP1725	90,0 x 180,0 x 2,2	1725	7,5	29,6	25 bis 35



RAL

Technische Daten:

- Front: 5 mm ESG-H Sicherheitsglas
- Modell: RAL
- Farbe: RAL individuell
- Oberfläche: glanz
- Spannung: 1/N/PE 230 V
- Frequenz: 50 Hz
- Schutzart: IP X4
- Schutzklasse: I
- Heiztechnik: ESHC
- Anschlussleitung: 1850 mm, weiß
- Schukostecker: ja
- Zulassung: VDE



Artikelnummer	Format (cm)	Leistung (W)	Stromstärke (A)	Gewicht (kg)	geeignet für Räume (m²)
FA0360	40,0 x 90,0 x 2,2	360	1,6	9,4	5 bis 7
FA0370	60,0 x 60,0 x 2,2	370	1,6	9,6	5 bis 7
FA0580	60,0 x 90,0 x 2,2	580	2,5	13,5	8 bis 12
FA0625	40,0 x 150,0 x 2,2	625	2,7	15,0	9 bis 13
FA0780	60,0 x 120,0 x 2,2	780	3,4	17,3	11 bis 16
FA0930	60,0 x 150,0 x 2,2	930	4,0	22,0	13 bis 19



Bild

Technische Daten:

Front:	5 mm ESG-H Sicherheitsglas
Modell:	Bild
Farbe:	Bild individuell
Oberfläche:	glanz
Spannung:	1/N/PE 230 V
Frequenz:	50 Hz
Schutzart:	IP X4
Schutzklasse:	I
Heiztechnik:	ESHC
Anschlussleitung:	1850 mm, weiß
Schukostecker:	ja
Zulassung:	VDE



Artikelnummer	Format (cm)	Leistung (W)	Stromstärke (A)	Gewicht (kg)	geeignet für Räume (m ²)
BIO360	40,0 x 90,0 x 2,2	360	1,6	9,4	5 bis 7
BIO370	60,0 x 60,0 x 2,2	370	1,6	9,6	5 bis 7
BIO580	60,0 x 90,0 x 2,2	580	2,5	13,5	8 bis 12
BIO625	40,0 x 150,0 x 2,2	625	2,7	15,0	9 bis 13
BIO780	60,0 x 120,0 x 2,2	780	3,4	17,3	11 bis 16
BIO930	60,0 x 150,0 x 2,2	930	4,0	22,0	13 bis 19

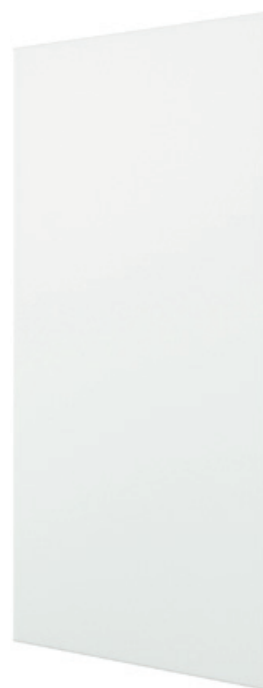




Metall

Technische Daten:

Front:	Metall, einbrennlackiert
Modell:	Metall
Farbe:	weiß, RAL 9003
Oberfläche:	seidenmatt
Spannung:	1/N/PE 230 V
Frequenz:	50 Hz
Schutzart:	IP 21
Schutzklasse:	I
Heiztechnik:	ESHC Plus
Anschlussleitung:	1850 mm, weiß
Schukostecker:	ja
Zulassung:	TÜV



Artikelnummer	Format (cm)	Leistung (W)	Stromstärke (A)	Gewicht (kg)	geeignet für Räume (m ²)
PBO210	39,2 x 59,2 x 1,7	210	0,9	4,5	3 bis 4
PBO260	29,2 x 89,2 x 1,7	260	1,1	5,3	3 bis 5
PBO330	59,2 x 59,2 x 1,7	330	1,4	7,8	5 bis 7
PBO340	61,8 x 61,8 x 1,7	340	1,5	8,0	5 bis 7
PBO360	29,2 x 119,2 x 1,7	360	1,6	6,9	5 bis 7
PBO510	59,2 x 89,2 x 1,7	510	2,2	11,0	7 bis 10
PBO610	39,2 x 149,2 x 1,7	610	2,7	10,7	9 bis 12
PBO710	59,2 x 119,2 x 1,7	710	3,1	14,0	10 bis 14
PBO910	59,2 x 149,2 x 1,7	910	4,0	17,0	13 bis 18
PB1000	80,0 x 120,0 x 1,7	1000	4,3	18,5	14 bis 20
PB1100	90,0 x 120,0 x 1,7	1100	4,8	20,7	15 bis 22
PB1210	75,0 x 150,0 x 1,7	1210	5,3	21,5	17 bis 24
PB1410	120,0 x 120,0 x 1,7	1410	6,1	28,0	20 bis 28

Der Glas-Strahlungskonvektor InKo Plus heizt vorrangig mit infraroter Wärme über die Glasfront. Sie genießen die uneingeschränkten Vorteile unserer traditionellen Infrarotheizungen. Bei erhöhtem Wärmebedarf wird zusätzlich mittels Konvektion geheizt. Hierbei strömt Luft von unten in das Gerät, wird dort erwärmt und über den Luftaustritt oben am Gerät (hinter der Glasplatte) an den Raum abgegeben. Damit lassen sich auch große Temperaturdifferenzen in kürzester Zeit überbrücken. Der InKo Plus wird über das integrierte Touch-Bedienfeld gesteuert. Dieses verfügt über separate Einsteller für Komfort-, Absenk- und Frostschutzbetrieb. Außerdem kann zwischen 4 Betriebsmodi gewählt werden, abhängig von Ihren Bedürfnissen. Der Glasstrahlungsheizkörper ist so programmierbar, dass Sie stets zu den von Ihnen gewünschten Tageszeiten eine wohlige Wärme genießen. Mit der Temperaturabsenkung

bei Abwesenheit sparen Sie zudem Energiekosten ein. Durch seine kompakte Bauform und die hohe Leistung, eignet sich der InKo Plus Ideal für Räume mit erhöhtem Energiebedarf, wie z.B. Wintergärten und Bäder. Optional kann der InKo Plus auch mit Handtuchbügel ausgestattet werden.

Komfort:

- Einfache Bedienung über Touch-Panel am Gerät (integrierter Temperaturregler)
- Verschiedene voreingestellte Betriebsmodi
HAND (ohne Zeitprogramme)
HOME (Privaträume)
OFFICE (Büroräume)
CABINE (Wochenendhäuser)
Wochentagsprogrammierung
- Handtuchbügel einfach nachrüstbar





InKo Plus

Technische Daten:

Front:	5 mm ESG-H Sicherheitsglas
Modell:	InKo Plus
Farbe:	weiß, ähnlich RAL 9016
Oberfläche:	glanz
Spannung:	1/N/PE 230 V
Frequenz:	50 Hz
Schutzart:	IP X4
Schutzklasse:	I
Heiztechnik:	Konvektionsheizung, ESHC Plus
Anschlussleitung:	1850 mm, weiß
Schukostecker:	ja



Artikelnummer	Format (cm)	Leistung (W)	Stromstärke (A)	geeignet für Räume (m²)	Leistung Strahlung / Konvektion (W)	Gewicht (kg)
IKP1000	60,0 x 60,0 x 7,8	1000	4,3	13 bis 20	250 / 750	12
IKP1500	60,0 x 80,0 x 7,8	1500	6,5	19 bis 30	375 / 1125	15
IKP2000	60,0 x 100,0 x 7,8	2000	8,7	25 bis 40	500 / 1500	18
IKP2010	140,0 x 60,0 x 7,8	2020	8,8	25 bis 40	600 / 1420	29

Handtuchhalter

Artikelnummer	Modell	Oberfläche
HBP2000	für IKP2000	edelstahl, glanz
HBP2010	für IKP2010	edelstahl, glanz

Die Infrarot-Badheizkörper aus der BKW Plus Serie bieten eine bisher unerreichte Variantenvielfalt. Neben zahlreichen Farben und Größen ist die Ausstattung der Heizungen mit massiven und zugleich edlen Handtuchbügeln in unterschiedlicher Länge und Oberfläche möglich. Nehmen Sie sich die Freiheit, Ihre ganz individuellen Vorstellungen umsetzen zu können. Ob eher schlicht, mit matten Oberflächen, elegant mit glänzenden Glas-Fronten, oder extravagant mit eigenem Bildmotiv oder einer Wunschfarbe aus der RAL-Farbpalette bedruckt - die Bandbreite der Möglichkeiten ist enorm. Hier findet garantiert jeder die für ihn passende Lösung.

Doch nicht nur optisch macht die BKW Plus Serie einiges her, auch technisch wissen die Welltherm Badheizkörper zu überzeugen. Das integrierte, duale Heizsystem vereint den Komfort einer energieoptimierten Handtuchtrocknung

im unteren Teil der Heizungen mit einer leistungsstarken Raumheizung im oberen Teil. Selbstverständlich entsprechen alle Heizkörper der BKW Plus Serie den Anforderungen der Zone 2 (IPX4) und dürfen somit unmittelbar neben einer Dusche oder Badewanne betrieben werden.

Komfort:

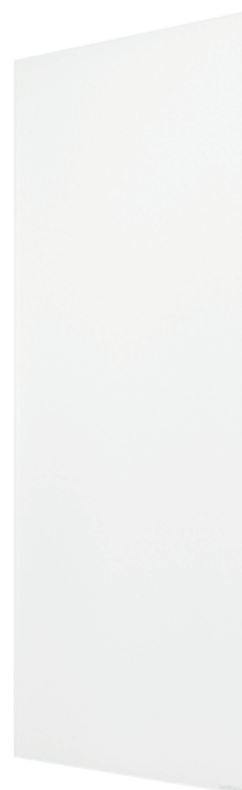
- Einfache Steuerung über ein einzelnes Raumthermostat, welches beide Heizzonen des dualen Heizsystems zentral bedient.
- angepasste Wärmeabgabe zur energieoptimierten Handtuchtrocknung im unteren Teil der Heizung.
- Effiziente Raumtemperierung über ein leistungsstarkes Heizelement in oberen Teil des Badheizkörpers.
- Hohe Variantenvielfalt in Leistung, Größe, Farbe und Oberfläche mit insgesamt 6 verschiedenen Handtuchbügeln (Befestigung links oder rechts möglich).



Duales
Heizsystem



Badheizkörper



Duales
Heizsystem

Handtuchhalter

Artikelnummer	Oberfläche	Typ	Abmessung (cm)
BECO430	chrom	einseitig offen	43,0 x 4,0 x 0,5
BECO550	chrom	einseitig offen	55,0 x 4,0 x 0,5
BECO650	chrom	durchgängig	65,0 x 4,0 x 0,5
BEE0430	edelstahl gebürstet	einseitig offen	43,0 x 4,0 x 0,5
BEE0550	edelstahl gebürstet	einseitig offen	55,0 x 4,0 x 0,5
BEE0650	edelstahl gebürstet	durchgängig	65,0 x 4,0 x 0,5



Badheizkörper Satino

Technische Daten:

Front:	5 mm ESG-H Sicherheitsglas
Modell:	BP Satino
Farbe:	weiß, ähnlich RAL 9016
Oberfläche:	satiniert
Spannung:	1/N/PE 230 V
Frequenz:	50 Hz
Schutzart:	IP X4
Schutzklasse:	I
Heiztechnik:	ESHC Plus, duales Heizsystem
Anschlussleitung:	1850 mm, weiß
Schukostecker:	ja



Duales
Heizsystem

Artikelnummer	Farbe	Oberfläche	Format (cm)	Leistung (W)	Stromstärke (A)	Gewicht (kg)	Anzahl Bügel
BPWS0550	weiß, ähnlich RAL 9016	satiniert	60,0 x 120,0 x 2,2	550	2,4	16,2	1
BPWS0660	weiß, ähnlich RAL 9016	satiniert	60,0 x 150,0 x 2,2	660	2,9	20,3	2
BPWS0850	weiß, ähnlich RAL 9016	satiniert	60,0 x 180,0 x 2,2	850	3,7	24,5	3



Badheizkörper Kristall

Technische Daten:

Front:	5 mm ESG-H Sicherheitsglas
Modell:	BP Kristall
Farbe:	weiß, ähnlich RAL 9016
Oberfläche:	glanz
Spannung:	1/N/PE 230 V
Frequenz:	50 Hz
Schutzart:	IP X4
Schutzklasse:	I
Heiztechnik:	ESHC Plus, duales Heizsystem
Anschlussleitung:	1850 mm, weiß
Schukostecker:	ja



Duales
Heizsystem

Artikelnummer	Farbe	Oberfläche	Format (cm)	Leistung (W)	Stromstärke (A)	Gewicht (kg)	Anzahl Bügel
BPWGO550	weiß, ähnlich RAL 9016	glanz	60,0 x 120,0 x 2,2	550	2,4	16,2	1
BPWGO660	weiß, ähnlich RAL 9016	glanz	60,0 x 150,0 x 2,2	660	2,9	20,3	2
BPWGO850	weiß, ähnlich RAL 9016	glanz	60,0 x 180,0 x 2,2	850	3,7	24,5	3



Badheizkörper Spiegel

Technische Daten:

Front:	5 mm ESG-H Sicherheitsglas
Modell:	BP Spiegel
Farbe:	Spiegel
Oberfläche:	glanz
Spannung:	1/N/PE 230 V
Frequenz:	50 Hz
Schutzart:	IP X4
Schutzklasse:	I
Heiztechnik:	ESHC Plus, duales Heizsystem
Anschlussleitung:	1850 mm, weiß
Schukostecker:	ja



Duales
Heizsystem

Artikelnummer	Farbe	Oberfläche	Format (cm)	Leistung (W)	Stromstärke (A)	Gewicht (kg)	Anzahl Bügel
BPSP0550	Spiegel	glanz	60,0 x 120,0 x 2,2	550	2,4	16,2	1
BPSP0660	Spiegel	glanz	60,0 x 150,0 x 2,2	660	2,9	20,3	2



Badheizkörper Satino schwarz

Technische Daten:

Front:	5 mm ESG-H Sicherheitsglas
Modell:	BP Satino schwarz
Farbe:	schwarz, ähnlich RAL 9005
Oberfläche:	satiniert
Spannung:	1/N/PE 230 V
Frequenz:	50 Hz
Schutzart:	IP X4
Schutzklasse:	I
Heiztechnik:	ESHC Plus, duales Heizsystem
Anschlussleitung:	1850 mm, weiß
Schukostecker:	ja



Duales
Heizsystem

Artikelnummer	Farbe	Oberfläche	Format (cm)	Leistung (W)	Stromstärke (A)	Gewicht (kg)	Anzahl Bügel
BPTAO550	schwarz, ähnlich RAL 9005	satiniert	60,0 x 120,0 x 2,2	550	2,4	16,2	1
BPTAO660	schwarz, ähnlich RAL 9005	satiniert	60,0 x 150,0 x 2,2	660	2,9	20,3	2



Badheizkörper RAL



Technische Daten:

- Front: 5 mm ESG-H Sicherheitsglas
- Modell: BP RAL
- Farbe: RAL individuell
- Oberfläche: glanz
- Spannung: 1/N/PE 230 V
- Frequenz: 50 Hz
- Schutzart: IP X4
- Schutzklasse: I
- Heiztechnik: ESHC Plus, duales Heizsystem
- Anschlussleitung: 1850 mm, weiß
- Schukostecker: ja



Artikelnummer	Farbe	Oberfläche	Format (cm)	Leistung (W)	Stromstärke (A)	Gewicht (kg)	Anzahl Bügel
BPFA0550	RAL individuell	glanz	60,0 x 120,0 x 2,2	550	2,4	16,2	1
BPFA0660	RAL individuell	glanz	60,0 x 150,0 x 2,2	660	2,9	20,3	2



Badheizkörper Bild

Duales
Heizsystem

Technische Daten:

Front:	5 mm ESG-H Sicherheitsglas
Modell:	BP Bild
Farbe:	Bild individuell
Oberfläche:	glanz
Spannung:	1/N/PE 230 V
Frequenz:	50 Hz
Schutzart:	IP X4
Schutzklasse:	I
Heiztechnik:	ESHC Plus, duales Heizsystem
Anschlussleitung:	1850 mm, weiß
Schukostecker:	ja



Artikelnummer	Farbe	Oberfläche	Format (cm)	Leistung (W)	Stromstärke (A)	Gewicht (kg)	Anzahl Bügel
BPBIO550	Bild individuell	glanz	60,0 x 120,0 x 2,2	550	2,4	16,2	1
BPBIO660	Bild individuell	glanz	60,0 x 150,0 x 2,2	660	2,9	20,3	2



Badheizkörper Metall weiß

Technische Daten:

Front:	Metall, einbrennlackiert
Modell:	BP Metal
Farbe:	weiß, RAL 9003
Oberfläche:	seidenmatt
Spannung:	1/N/PE 230 V
Frequenz:	50 Hz
Schutzart:	IP X4
Schutzklasse:	I
Heiztechnik:	ESHC Plus, duales Heizsystem
Anschlussleitung:	1850 mm, weiß
Schukostecker:	ja

Duales
Heizsystem



Artikelnummer	Farbe	Oberfläche	Format (cm)	Leistung (W)	Stromstärke (A)	Gewicht (kg)	Anzahl Bügel
BPPBO550	weiß, RAL 9003	seidenmatt	60,0 x 120,0 x 1,7	550	2,4	14,1	1
BPPBO660	weiß, RAL 9003	seidenmatt	60,0 x 150,0 x 1,7	660	2,9	18,7	2
BPPBO850	weiß, RAL 9003	seidenmatt	60,0 x 180,0 x 1,7	850	3,7	23,3	3



Badheizkörper Metall anthrazit

Technische Daten:

Front:	Metall, einbrennlackiert
Modell:	BP Metall
Farbe:	anthrazit, RAL 7016
Oberfläche:	seidenmatt
Spannung:	1/N/PE 230 V
Frequenz:	50 Hz
Schutzart:	IP X4
Schutzklasse:	I
Heiztechnik:	ESHC Plus, duales Heizsystem
Anschlussleitung:	1850 mm, weiß
Schukostecker:	ja



Duales
Heizsystem

Artikelnummer	Farbe	Oberfläche	Format (cm)	Leistung (W)	Stromstärke (A)	Gewicht (kg)	Anzahl Bügel
BPMA0550	anthrazit, RAL 7016	seidenmatt	60,0 x 120,0 x 1,7	550	2,4	14,1	1
BPMA0660	anthrazit, RAL 7016	seidenmatt	60,0 x 150,0 x 1,7	660	2,9	18,7	2
BPMA0850	anthrazit, RAL 7016	seidenmatt	60,0 x 180,0 x 1,7	850	3,7	23,3	3



Der Klassiker im Bad:

Konventionelle Badradiatoren mit intelligenter Steuerung

Wer im Bad auf traditionelle Badheizkörper zurückgreifen möchte, kann dennoch technische Akzente setzen. Alle Welltherm Badradiatoren sind mit einem Heizelement Typ Rondo NG ausgestattet, der eine integrierte und intelligente Steuerungseinheit besitzt. Dieses hochwertige Regelgerät erfüllt die Ökodesign Richtlinie 2009/125/EG im vollen Umfang. Es ermöglicht eine einfach zu bedienende Regelung der Badezimmerheizung bzw. des Handtuchtrockners. Gemessen wird die Temperatur im Inneren des Heizstabes durch einen integrierten NTC-Sensor. Diese Temperatur ist praktisch gleichzusetzen mit der Oberflächentemperatur des Heizkörpers / Handtuchtrockners. Am Regelgerät können Sie durch die +/- Tasten in 5 °C-Schritten Ihre Wunschtemperatur problemlos einstellen.

Durch eine optional erhältliche Fernbedienung können Sie zusätzlichen Bedienkomfort genießen und Ihre Raumtemperatur individuell programmieren.

Komfort:

- Temperaturwahl: durch +/- Tasten in 5 °C-Schritten
- Temperaturbereich: 30 °C bis 70 °C
- 2 h Boostfunktion
- Integrierte Memoryfunktion
- Optionale Fernbedienung für Lot 20 Konformität
- Individuelle Programmierung





Badradiator Typ NG

Technische Daten:

- Front: Metall, lackiert
- Modell: Badradiator Typ NG
- Farbe: weiß, ähnlich RAL 9016
- Oberfläche: glanz
- Spannung: 1/N/PE 230 V
- Frequenz: 50 Hz
- Schutzart: IP X4
- Schutzklasse: I
- Heiztechnik: Rondo NG
- Anschlussleitung: 1200 mm, weiß
- Schukostecker: ja



Artikelnummer	Format (cm)	Leistung (W)	Stromstärke (A)
CWA0508	50,0 x 80,0	300	1,3
CWA0512	50,0 x 120,0	600	2,6
CWA0515	50,0 x 150,0	600	2,6
CWA0518	50,0 x 180,0	900	3,9



Heizstab Rondo NG



Technische Daten:

Modell:	Rondo NG
Spannung:	1/N/PE 230 V
Frequenz:	50 Hz
Schutzart:	IP X4
Schutzklasse:	I
Heiztechnik:	Rondo NG
Anschlussleitung:	1200 mm, weiß
Schukostecker:	ja



Artikelnummer	Farbe	Format (cm)	Leistung (W)	Stromstärke (A)
NGW0300	weiß	1,2 x 37,0	300	1,3
NGW0600	weiß	1,2 x 56,0	600	2,6
NGW0900	weiß	1,2 x 76,0	900	3,9
NGC0300	chrom	1,2 x 37,0	300	1,3
NGC0600	chrom	1,2 x 56,0	600	2,6
NGC0900	chrom	1,2 x 76,0	900	3,9

Fernbedienung

Artikelnummer	Farbe	Format (cm)
NGFB001	weiß	13,6 x 4,8 x 2,1



Heizstab Konstant

Technische Daten:

Modell:	Heizstab Badradiator
Spannung:	1/N/PE 230 V
Frequenz:	50 Hz
Schutzart:	IP X4
Schutzklasse:	I
Heiztechnik:	Konstantheizstab
Anschlussleitung:	1200 mm, weiß
Schukostecker:	ja



Artikelnummer	Oberfläche Kappe	Format (mm)	Leistung (W)	Stromstärke (A)
HCC090100	weiß	12,0 x 300,0	100	0,4
HCC090150	weiß	12,0 x 300,0	150	0,7
HCC090200	weiß	12,0 x 350,0	200	0,9
HCC090250	weiß	12,0 x 350,0	250	1,1
HCC090300	weiß	12,0 x 350,0	300	1,3
HCC090400	weiß	12,0 x 415,0	400	1,7
HCC090501	weiß	12,0 x 450,0	500	2,2
HCC090600	weiß	12,0 x 550,0	600	2,6
HCC090701	weiß	12,0 x 550,0	700	3,0
HCC090800	weiß	12,0 x 650,0	800	3,5
HCC090900	weiß	12,0 x 710,0	900	3,9



Technische Daten:

Modell: Heizstab Badradiator
 Spannung: 1/N/PE 230 V
 Frequenz: 50 Hz
 Schutzart: IP X4
 Schutzklasse: I
 Heiztechnik: Konstantheizstab
 Anschlussleitung: 1200 mm, weiß
 Schukostecker: ja



Artikelnummer	Oberfläche Kappe	Format (mm)	Leistung (W)	Stromstärke (A)
HCC061430	chrom	12,0 x 300,0	100	0,4
HCC061431	chrom	12,0 x 300,0	150	0,7
HCC061432	chrom	12,0 x 350,0	200	0,9
HCC061433	chrom	12,0 x 350,0	250	1,1
HCC061434	chrom	12,0 x 350,0	300	1,3
HCC061435	chrom	12,0 x 415,0	400	1,7
HCC061436	chrom	12,0 x 450,0	500	2,2
HCC061437	chrom	12,0 x 550,0	600	2,6
HCC061438	chrom	12,0 x 550,0	700	3,0
HCC061439	chrom	12,0 x 650,0	800	3,5
HCC061440	chrom	12,0 x 710,0	900	3,9

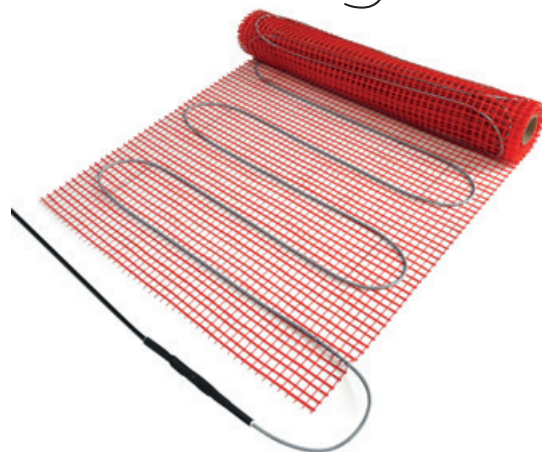




Elektro Fußbodenheizung

Technische Daten:

Modell:	Netzheizmatte
Ausführung:	gesticktes Heizkabel
Dicke:	3,2 mm
Spannung:	1/N/PE 230 V
Frequenz:	50 Hz
Schutzart:	IP X7
Schutzklasse:	I
Anschlussleitung:	3000 mm
Befestigung:	selbstklebend



Artikelnummer	Fläche (m²)	Format (cm)	Leistung (W)	Stromstärke (A)	Gewicht (kg)
FBF0150	1,0	50,0 x 200,0	150	0,7	0,8
FBF0225	1,5	50,0 x 300,0	225	1,0	1,0
FBF0300	2,0	50,0 x 400,0	300	1,3	1,2
FBF0375	2,5	50,0 x 500,0	375	1,6	1,4
FBF0450	3,0	50,0 x 600,0	450	2,0	1,6
FBF0525	3,5	50,0 x 700,0	525	2,3	1,8
FBF0600	4,0	50,0 x 800,0	600	2,6	2,0
FBF0675	4,5	50,0 x 900,0	675	2,9	2,3
FBF0750	5,0	50,0 x 1000,0	750	3,3	2,4
FBF0900	6,0	50,0 x 1200,0	900	3,9	2,9
FBF1000	7,0	50,0 x 1400,0	1050	4,6	3,3
FBF1200	8,0	50,0 x 1600,0	1200	5,2	3,8
FBF1300	9,0	50,0 x 1800,0	1350	5,9	3,9
FBF1500	10,0	50,0 x 2000,0	1500	6,5	4,5
FBF1600	11,0	50,0 x 2200,0	1650	7,2	5,0
FBF1800	12,0	50,0 x 2400,0	1800	7,8	5,5



Smart steuern – effizient heizen

Unsere programmierbare Funkthermostat-Serie Typ DE erfüllt alle Voraussetzungen für einen Ökodesign Richtlinien konformen Betrieb Ihrer Elektroheizungsanlage.

Die Serie DE besticht durch eine einfache Installation und ein kinderleichtes Handling. Aufwändige Renovierungsmaßnahmen zur Leitungsverlegung werden vermieden, das spart Zeit und Kosten. Das Thermostat verfügt über eine Wochen- und Tagesprogrammierung, zusätzlich ste-

hen fünf Betriebsarten zur Verfügung (Komforttemperatur, Nachtabsenkung, Partyfunktion, Frostschutz und ein Ausschalter).

In Verbindung mit dem Router Typ DE00020 und der dazugehörigen App-Steuerung oder den Öffnungsmeldern Typ DE00021 können weitere Komponenten leicht integriert und somit Ihre Betriebskosten reduziert werden.



Zubehör & Sonderanwendungen



Komfort:

- Bis zu 10 Jahre Batterielebensdauer bei normalem Gebrauch
- Schnelle und einfache Bedienung über den zentralen Drehschalter
- Option: Steuerung per Smartphone & Tablet
- Wochen-, Frostschutz- und Partyprogramm
- Programmierungsintervall in Halbstundenschritten
- Vollautomatische Sommer-/Winterzeitanpassung
- Anzeige des Stromverbrauches (kWh) der zugeordneten Heizgeräte
- Feste Wandmontage oder als Standmodell mittels mitgeliefertem Stecksockel
- Memoryfunktion bei Batterieaustausch

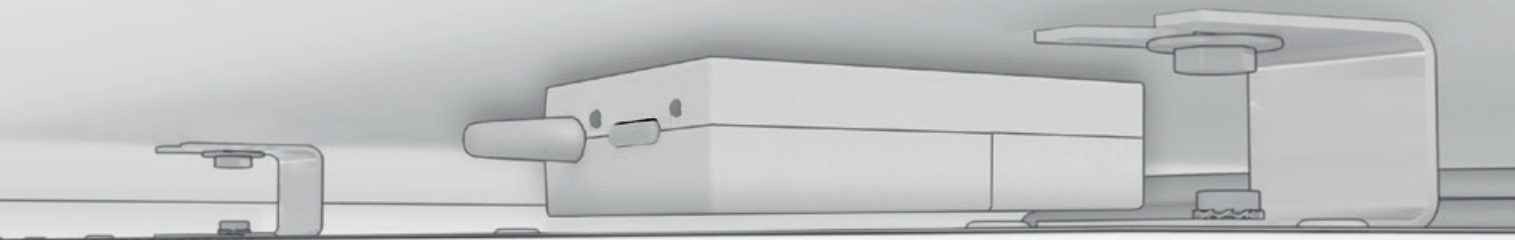
Funkthermostat

Technische Daten:

Funkübertragung:	bidirektional
Protokoll:	X3D
Frequenz:	868 MHz
Reichweite:	bis zu 300 m im Freifeld
Temperaturanzeige:	in 0,1 °C Schritten
Temperatureinstellbereich:	+5 °C... +30 °C
Betriebstemperaturen:	0 °C... +40 °C
Steuerungsart:	P + I (Proportional & Integral)
Schalthyserese:	0,2 bis 1 K
Schutzart:	IP30
Schutzklasse:	Klasse III, gemäß EN60730-1
Betriebsspannung:	zwei Lithium- Batterien, Typ 1,5 V LR03/AAA
Farbe:	weiß, ähnlich RAL 9010
Farbe Display:	3- farbig (grün, orange, rot)
App Steuerung:	ja
Normen:	EN60730-1 (Nov. 2000), EN55014-1 (1997), EN55014-2 (2000)



Artikelnummer	Modell	Format (cm)
DE00000	Funkthermostat Typ DE	13,5 x 8,1 x 2,2



Funkempfänger

Technische Daten:

Funkübertragung:	bidirektional
Protokoll:	X3D
Frequenz:	868 MHz
Reichweite:	bis zu 300 m im Freifeld
Standby Verbrauch:	ca. 0,45 W
Betriebsspannung:	1/N/PE 230 V
Farbe:	weiß, ähnlich RAL 9010
App Steuerung:	ja



DE00010

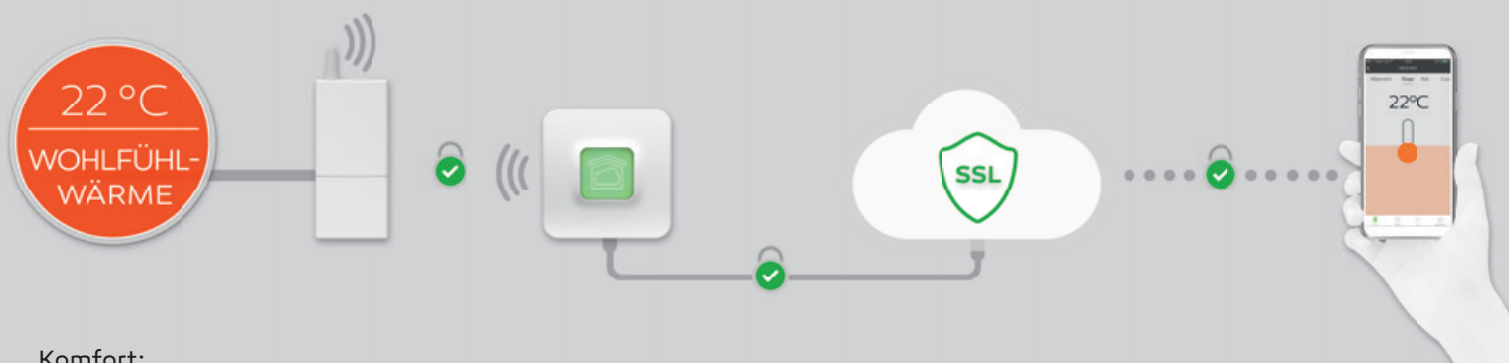


DE00011



DE00012

Artikelnummer	Modell	Format (cm)	Schaltleistung (A)	Verbindungsart
DE00010	Aufputzempfänger	12,0 x 5,4 x 2,5	16	Klemmleiste
DE00011	Steckdosenempfänger	14,0 x 7,2 x 7,3	16	Steckklemme
DE00012	Unterputzempfänger	5,0 x 4,7 x 3,3	10	Klemmleiste

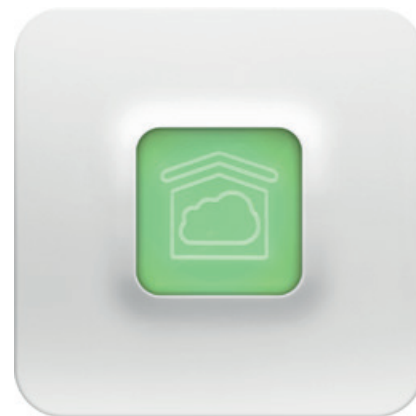
**Komfort:**

- Der Router Typ DE ermöglicht die Verwendung eines Smartphones oder Tablets für die lokale Steuerung oder aus der Ferne der Heizung, der Rollläden, der Beleuchtung, der Alarmzentrale und sonstiger Geräte
- Ändern der Temperatur des Wohnbereichs
- Erstellen von Szenarien, für die einfachere Verwaltung des Alltags (z. B.: Ich verlasse das Haus: Heizung in Nachtabenkung)
- Detaillierte Verbrauchsanzeige (Strom)
- Persönliche Gestaltung der Bibliothek der Symbole und Innenraumfotos
- Zustandsanzeige der Raumtemperaturen in einer Übersicht
- Verwaltung von bis zu 10 Standorten (Wohnungen, Zweitwohnsitze, Geschäfte usw.)

Router

Technische Daten:

Funkübertragung:	bidirektional
Protokoll:	X3D
LAN-Anschluss:	ja
Reichweite:	bis zu 300 m im Freifeld
Betriebstemperaturen:	0 °C... +40 °C
Schutzart:	IP30
Betriebsspannung:	1/N/PE 230 V
Farbe:	weiß, ähnlich RAL 9010
App Steuerung:	ja



Artikelnummer	Modell	Format (cm)
DE00020	Router Typ DE	10,0 x 10,0 x 3,0



Sensoren und Aktoren



DE00021



DE00022



DE00030 / DE00031



DE00040

Artikelnummer	Modell	Format (cm)
DE00021	Öffnungsmelder	10,0 x 10,0 x 3,0
DE00022	Bodenfühler für Fußbodenheizung	3,8 x 0,6
DE00030	Licht Funkempfänger, dimmbar	4,1 x 4,1 x 1,5
DE00031	Licht Funkempfänger, EIN/ AUS	4,1 x 4,1 x 1,5
DE00040	Licht Funkschalter	8,0 x 8,0 x 1,1





Deckeneinbaurahmen

Front: Metall, einbrennlackiert
 Modell: Einbaurahmen
 Farbe: weiß, RAL 9003
 Oberfläche: seidenmatt



Artikelnummer	für Format Heizung (cm)	Gewicht (kg)
EB060060	60,0 x 60,0	1,5
EB090060	60,0 x 90,0	1,9
EB120060	60,0 x 120,0	2,2
EB150060	60,0 x 150,0	2,6

Lichtrahmen LED

Energetisch gesehen ist die Positionierung einer Infrarotheizung an der Raumdecke das Optimum. Im Falle einer Renovierung oder Nachrüstung kann man zudem leicht auf vorhandene Verkabelungen zurückgreifen. Doch der Verlust bestehender Deckenleuchten schreckt so manchen Bauherrn ab. Deswegen hat Welltherm einen Lichtrahmen entwickelt, der (ohne zusätzliches Stromkabel) zur wohligen Wärme der Infrarotheizung ein angenehm warmweißes, dimmbares Licht abgibt.

Effiziente LED-Lichtbänder im Inneren der Leuchte strahlen ihr Licht durch einen weißen, transluzenten Streulichteinsatz gleichmäßig nach unten ab. Der Lichtrahmen selbst ist aus eloxiertem Aluminium gefertigt. Dank seines modularen Aufbaus eignet er sich für alle Welltherm Infrarotheizungen, sowohl für Metall- als auch für Glasheizungen.

Die Bedienung kann über unser optional angebotenes Funk-Steuerungssystem mit Design-Wandschalter

erfolgen. Dank des Standardformates von 55 x 55 mm passt der Schalter in die Rahmen der gängigen Schalterserien bekannter Markenhersteller.

Eine Montage an der Wand ist ebenso möglich wie an der Decke. Insbesondere für wandhängende Spiegelheizungen ist der Lichtrahmen ein attraktives Zubehör.

Komfort:

- Einfache Nachrüstung von wand- und deckenhängenden Welltherm Infrarotheizungen.
- effiziente LED-Technologie mit angenehm warmweißem Licht.
- optional mit dimmbaren LED-Trafo inklusive Funkempfänger.
- optional mit Design-Wandschalter im universellen 55 x 55 mm Format (passend zu vielen Schalterserien bekannter Markenhersteller)

Lichtrahmen LED



Farbe: Alu, RAL 9006
 Breite: 5,3 cm
 Schutzart: IP20
 Umgebungstemperatur: -20° bis + 50°C

Artikelnummer	für Format Heizung (cm)	Abmessung (cm)	Lichtstrom (lm)	Lichtfarbe	Leistung (W)
LI060060	60 x 60 cm	71,8 x 71,8 x 2,9	2340	Neutralweiß (4000 K)	21
LI120060	60 x 120 cm	71,8 x 131,8 x 2,9	5700	Warmweiß (3000 K)	37
LI120090	90 x 120 cm	102,6 x 132,6 x 2,9	6000	Warmweiß (3000 K)	39
LI150060	60 x 150 cm	71,8 x 161,8 x 2,9	6600	Warmweiß (3000 K)	42

Sensoren und Aktoren



LI00030



LI00040



LI00050



LI00060

Artikelnummer	Modell	Abmessung (cm)	Nennspannung	Umgebungstemperatur
LI00030	Funkempfänger & Dimmer	10,2 x 3,7 x 2,0	12-48 V DC	-20° bis + 50°C
LI00040	Funkschalter	8,6 x 8,6 x 1,4	3 V DC	-20° bis + 50°C
LI00050	Trafo	30,5 x 3,0 x 1,7	230 x 240 V AC	-20° bis + 50°C
LI00060	Anschlussleitung Schuko	150,0		-20° bis + 50°C

welltherm[®]

Welltherm GmbH
Wibschla 22
58513 Lüdenscheid

t +49 (0) 2351 / 981 622-60
f +49 (0) 2351 / 981 622-66

sales@welltherm.de
www.welltherm.de



**Klimaneutral
gedruckt**
mit First Climate | ID 2018-702631